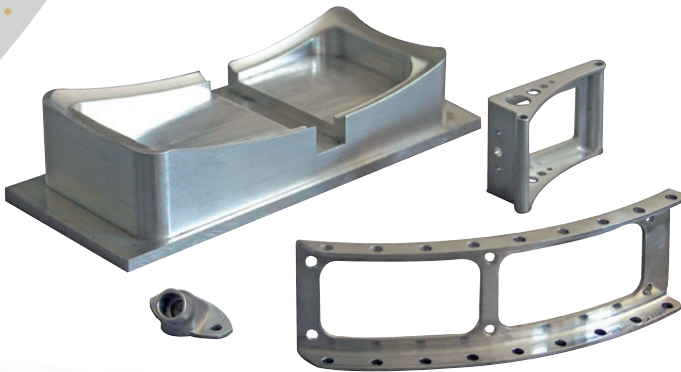


# ACTIVIPLAST



## USINAGE

Réalisation de pièces à façon du prototype à la petite et moyenne série

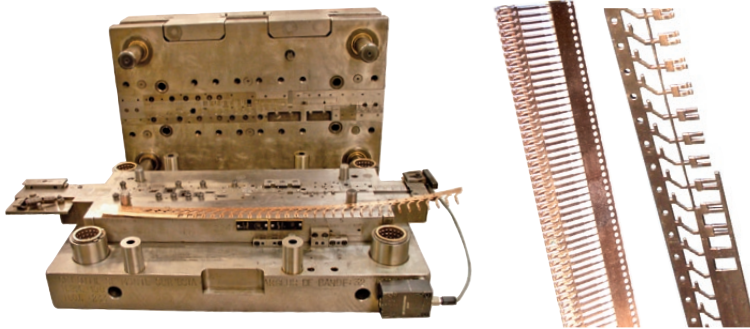
### Matières usinées

- Aluminium
- Aciers – Inox
- Laiton – Bronzes
- Plastiques
- Titane



## INJECTION

- Réalisation de pièces en injection de petites à grandes séries
- Pièces techniques et d'aspects
- Opérations de finition ou d'assemblage en pied de presse.
- Tous types de matières transformées



## DÉCOUPAGE

Nous découpons de la petite à la grande série

- Découpage sur presses rapides et traditionnelles de 25 à 250 tonnes.
- Découpage sur presses à coulisseaux multiples de 25 à 125 tonnes.

Nous réalisons également des sous-ensembles par soudage, taraudage, ou rivetage.

## PRODUCTION DE PIÈCES EN POLYESTER

Formulation et fabrication de résines

Centre d'usinage pour fabrication en grande série de pièces carrées ou circulaires

Créations de moules en silicone pour fabrication de prototypes et de petites séries

Atelier de tribofinition permettant tout aspect du poli brillant au mat profond.

